

MOONCALF

Il Mooncalf è una creatura schiva ed esce dalla sua tana solo quando c'è la luna piena. Il suo corpo è liscio, grigio chiaro, ha occhi rotondi sporgenti in cima alla testa e quattro zampe lunghe e ossute con enormi piedi piatti. I Mooncalf eseguono complicate danze sulle zampe posteriori in aree isolate sotto la luna piena.



MURTLAP

Il Murtlap è una creatura simile a un topo che si trova nelle zone costiere. Sulla schiena ha un'appendice simile a un anemone di mare. Se messe in salamoia e mangiate le appendici accrescono la resistenza di incantesimi e maledizioni, ma un eccesso può provocare la crescita di peli viola dalle orecchie.

Mangiano crostacei e i piedi di coloro che li calpestano.



NOGTAIL

I Nogtail sono demoni che assomigliano a maialini striminziti con lunghe zampe, coda grossa e ispida e occhietti neri.

Il Nogtail si introduce nelle fattorie e si fa allattare come tutti i piccoli di maiale, più tempo passa prima che sia scoperto, più durevole sarà la maledizione gettata sulla fattoria.

È veloce e difficile da catturare, ma se viene cacciato oltre i confini della fattoria da un cane bianco non tornerà mai più.



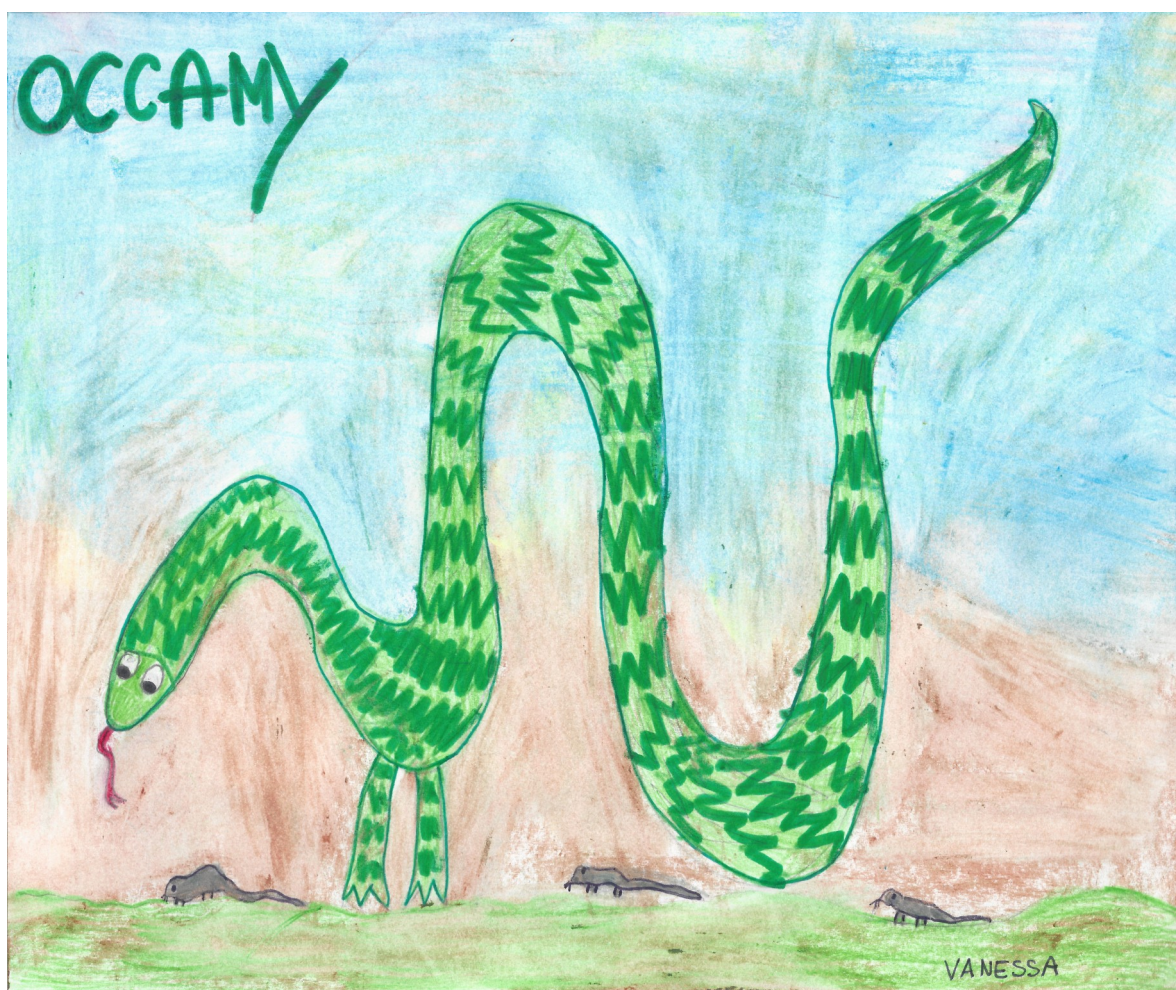
NUNDU

È una bestia africana tra le più pericolose al mondo. È un leopardo gigantesco che si muove in silenzio, il suo fiato provoca una malattia tanto violenta da sterminare interi villaggi.



OCCAMY

Creatura bipede piumata con il corpo di serpente, può raggiungere i quattro metri e mezzo di lunghezza. Si nutre di topi e uccelli, ma anche di scimmie. È aggressivo verso chi gli si avvicina, soprattutto in difesa delle sue uova dal guscio argenteo.



PIXIE (o Folletti della Cornovaglia)

Sono creature di colore blu elettrico, alte fino a 20 cm e molto dispettose, amano fare trucchi e scherzetti di ogni generi.

Benché privo di ali, il Pixie può volare e ama sollevare gli umani per le orecchie per depositarli sugli alberi. Emettono un acuto chiacchiericcio incomprensibile.



PLIMPI

Il Plimpi è un pesce sferico a chiazze che si distingue per le due lunghe zampe e i piedi palmati.

Abita nei laghi profondi dove fruga il fondo in cerca di cibo, soprattutto chioccioline d'acqua. Non è una creatura pericolosa, ma può mordicchiare i piedi e gli indumenti dei nuotatori.

Viene considerato un flagello dai Maridi, che lo bloccano legandogli le zampe gommose in un nodo, in questo modo il Plimpi si allontana galleggiando e non può fare ritorno finché non si è slegato.



POGREBIN

Il Pogrebin è un demone russo che raggiunge a stento una trentina di centimetri, col corpo peloso e la testa liscia, grigia e molto grossa. Accovacciato, assomiglia a un lucido sasso rotondo.

I Pogrebin sono attratti dagli umani e si divertono a pedinarli, restando nella loro ombra. Se si consente alla creatura di pedinare una preda per molte ore, questa si sente sopraffare da un senso di inutilità, sprofonda in uno stato di disperazione e smette di camminare, cade in ginocchio piangendo e il Pogrebin la assale per divorarla.



PORLOCK

Il Porlock è un guardiano di cavalli, è coperto da una pelliccia ispida, ha molti peli ruvidi sulla testa e un naso molto grosso. Cammina su due piedi con due dita ciascuno; le braccia sono brevi e terminano in quattro dita tozze. Sono alti circa 60 cm e mangiano erba.

È una creatura schiva e il suo unico scopo è sorvegliare cavalli, può essere visto appallottolato nella paglia.

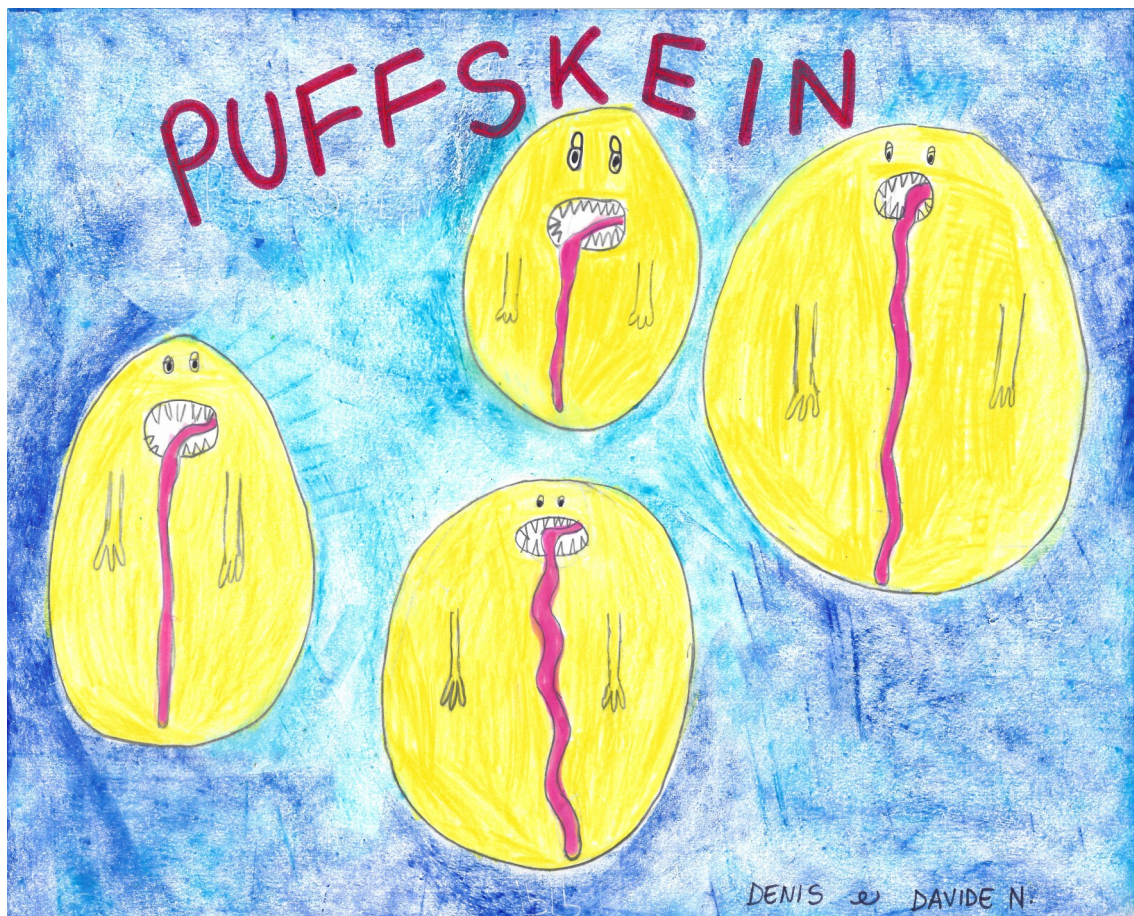


PUFFSKEIN

Il Puffskein ha una forma sferica ed è ricoperto da una pelliccia morbida color crema, è docile e ama essere coccolata e scagliata lontano.

È facile da accudire ed emette un lungo ronzio quando è soddisfatto.

Ha una lunghissima e sottile lingua rosa che utilizza per mangiare, questa creatura è uno spazzino che mangia ogni cosa, dagli avanzi di cibo ai ragni, ma soprattutto ama ficcare la lingua su per il naso dei maghi.



QUINTAPED

Il Quintaped è una bestia carnivora molto pericolosa con un gusto particolare per gli umani.

Il suo corpo schiacciato è ricoperto di un folto pelo di un marrone rossiccio, come le cinque zampe, ciascuna delle quali termina in un piede equino.



RAMORA

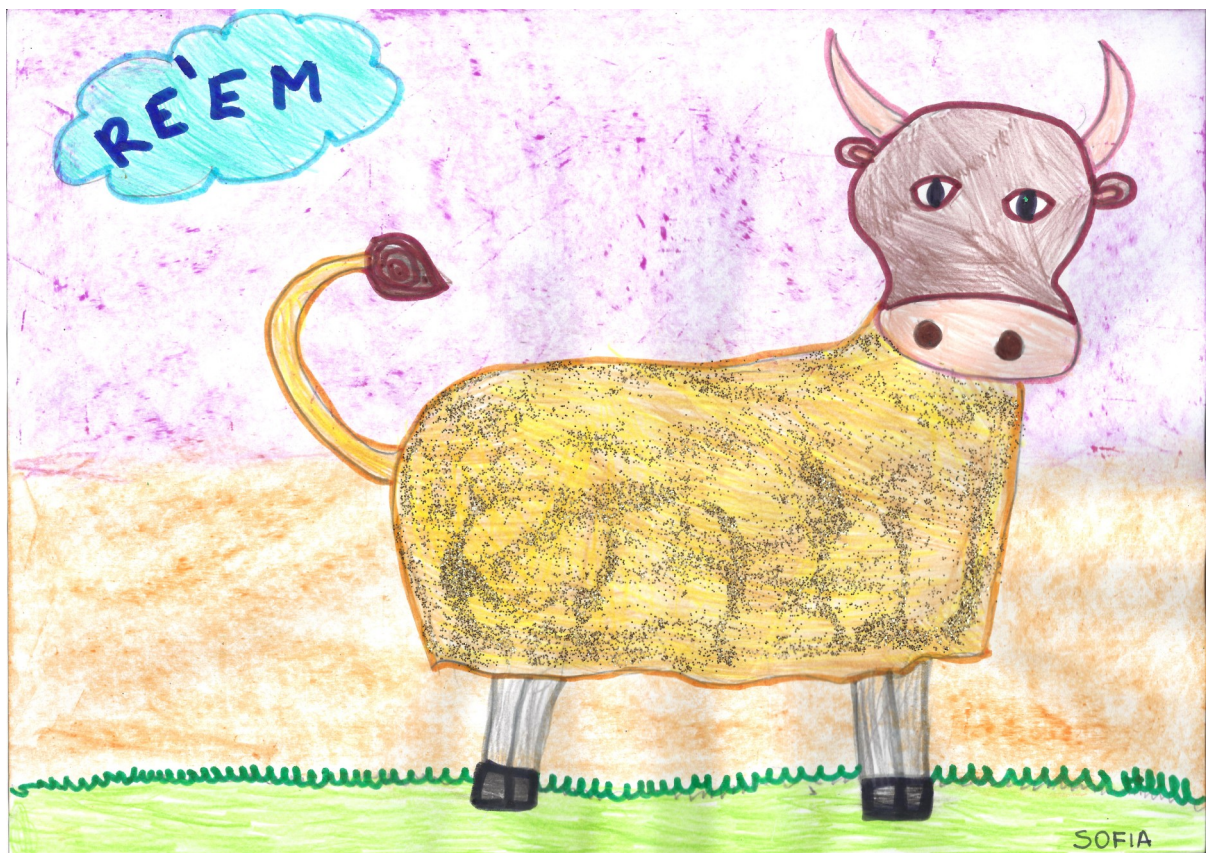
La Ramora è un pesce argenteo diffuso nell'Oceano Indiano. Dotato di magia potente, può ancorare le navi ed è custode dei naviganti.



RE'EM

Il Re'em è un bue gigante estremamente raro col mantello dorato.

Il sangue di questo animale dà a chi lo beve un'immensa forza.



RUNESPOOR

Il Runespoor è un serpente a tre teste che in genere è lungo dal metro e ottanta ai due metri.

È color arancio grigiastro con delle strisce nere, non è una bestia malvagia.

Ognuna delle teste ha uno scopo diverso: la testa di sinistra è quella che decide, quella al centro è la sognatrice, mentre la testa di destra è la critica e giudica gli sforzi delle altre due.

Questa creatura raggiunge di rado la larda età perché le teste tendono ad aggredirsi reciprocamente.

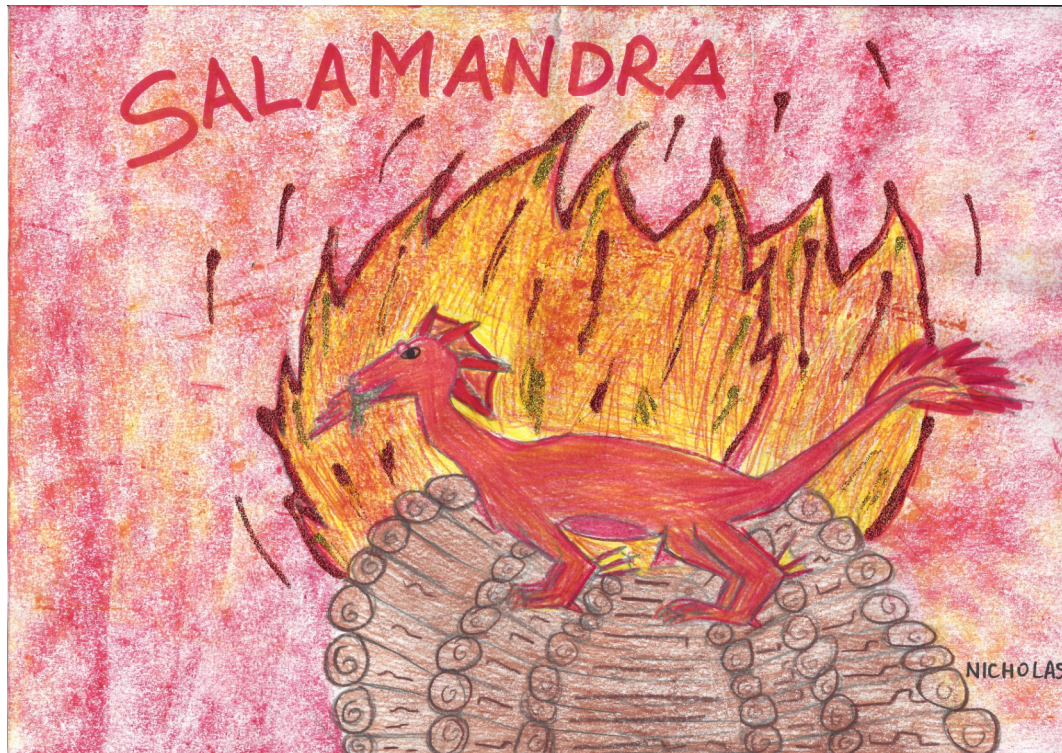


SALAMANDRA

La Salamandra è una lucertolina che abita nel fuoco e si nutre di fiamme. È di un colore bianco splendente e può apparire azzurra o rossa, a seconda della temperatura del fuoco nel quale compare.

Possono sopravvivere sei ore lontano dal fuoco se vengono nutrite con il pepe.

Vivono solo finché brucia il fuoco dal quale sono sbucate.



SERPENTE MARINO

I Serpenti Marini hanno un aspetto inquietante ma non hanno mai ucciso nessuno.

Raggiungono i 30 metri di lunghezza e hanno la testa di cavallo e un lungo corpo serpentino che si leva dal mare.



SFINGE

La Sfinge egiziana ha testa umana su corpo di leone.
Viene utilizzata per fare la guardia ad oggetti di valore e rifugi segreti.
È molto intelligente e si diverte a ordire enigmi e indovinelli.



SHRAKE

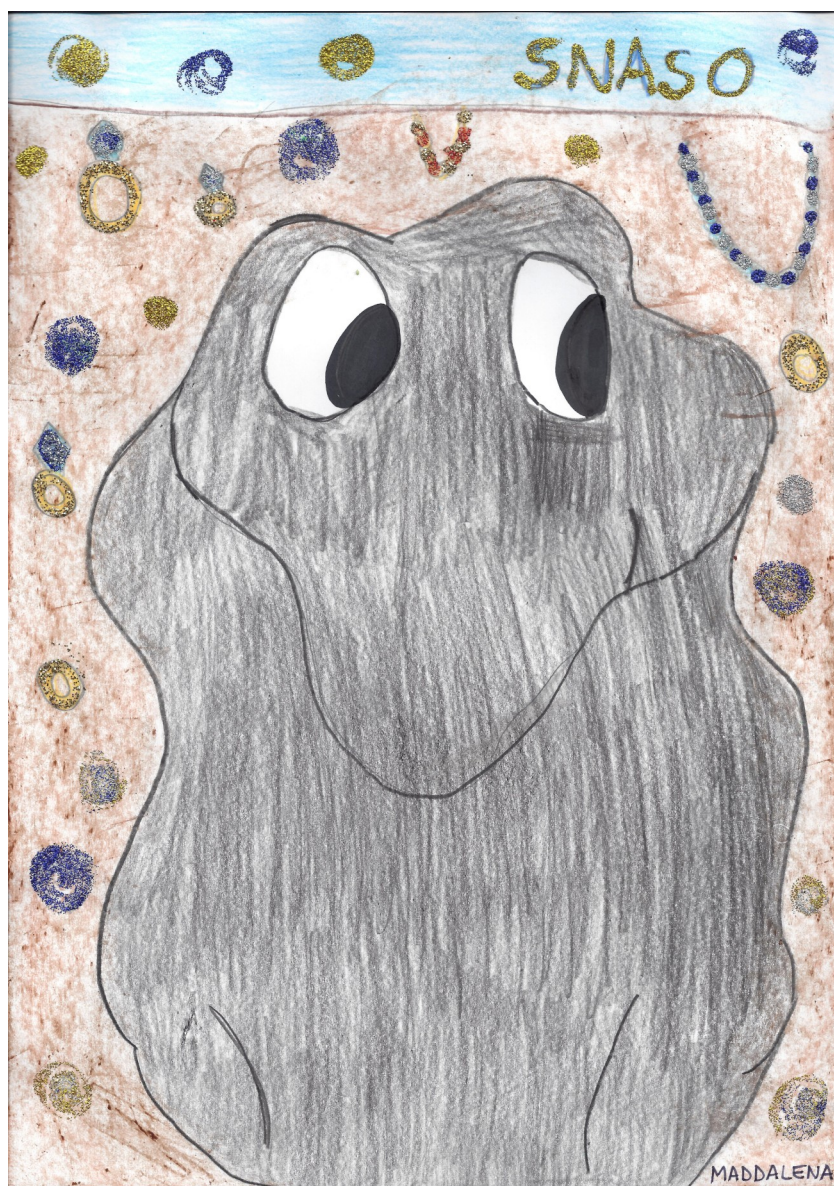
È un pesce interamente coperto di spine, questo consente loro di rompere le reti da pesca.



SNASO

Lo Snaso è una bestia soffice, nera e dotata di un lungo muso, è una creatura sotterranea che ama tutte le cose che luccicano.

Nonostante sia gentile ed affettuoso, può essere devastante quando viene tenuto in casa.



STREELER

Lo Streeler è una lumaca gigante che cambia colore ogni ora e lascia dietro di se una scia così velenosa che fa avvizzire e brucia tutta la vegetazione su cui passa.



TEBO

Il Tebo è un facocero color cenere che vive in Africa, ha il potere di rendersi invisibile ed è molto pericoloso.



TROLL

Il Troll è una temibile creatura alta fino a tre metri e mezzo, che può pesare fino ad una tonnellata.

È molto forte ma anche molto stupido, è violento ed imprevedibile.

Comunicano tra loro tramite grugniti e alcuni sono stati addestrati come guardiani.

Ci sono tre tipi di troll:

- di montagna (grosos e feroce, è pelato con la pelle grigio chiaro);
- della foresta (verde chiaro con peli);
- di fiume (violetto con le corna).



UNICORNO

L'Unicorno è un bellissimo animale che si trova nelle foreste; è un cavallo dotato di un corno, col manto bianco immacolato quando è adulto, anche se i puledri inizialmente sono d'oro e poi diventano d'argento.

È molto veloce nella corsa, quindi è difficile da catturare. Il corno, il sangue e il pelo hanno proprietà magiche.



VERMICOLO

Il Vermicolo vive nei fossi umidi, è un grosso verme marrone lungo fino a 25 cm e si muove molto poco. Un'estremità è irriconoscibile dall'altra ed entrambe secernono muco.

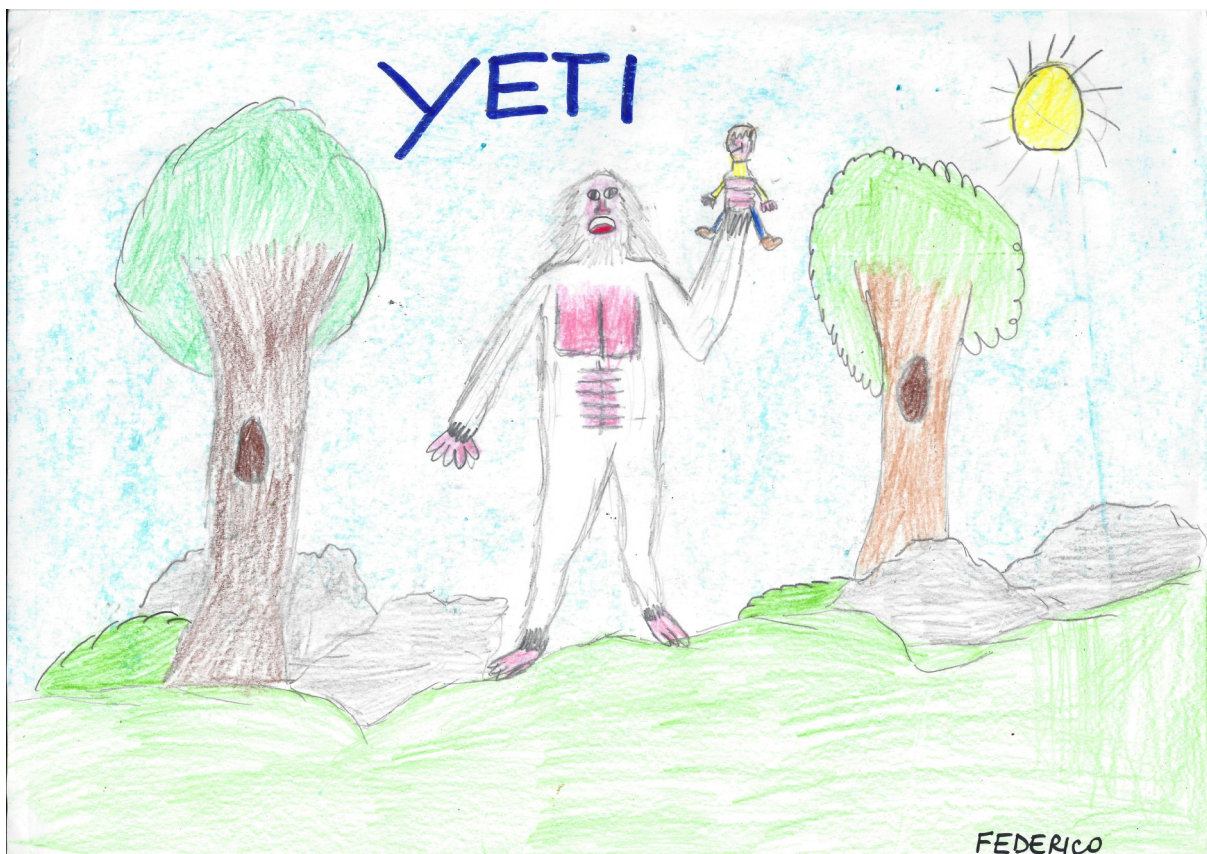
Mangia lattuga e altri vegetali.



YETI (o Bigfoot o Abominevole Uomo delle Nevi)

Alto fino a quattro metri e mezzo è una creatura ricoperta da pelo bianco candido. Divora qualsiasi cosa trovi sul suo cammino.

Teme il fuoco.



CLASSE 4A

Lorenzo
Oussama
Rebecca
Maria Chiara
Federico
Nicholas
Davide B.
Roberta
Davide N.
Mattia
Emma
Giulia
Denis
Andrea
Vilson
Thomas

CLASSE 4B

Valentina
Omar
Maddalena
Filippo
Margherita
Suemi
Matteo
Aya
Gabriele
Francesca A.
Fulvia
Simona
Soheib
Francesca B.
Vanessa
Sofia
Elis
Chiara